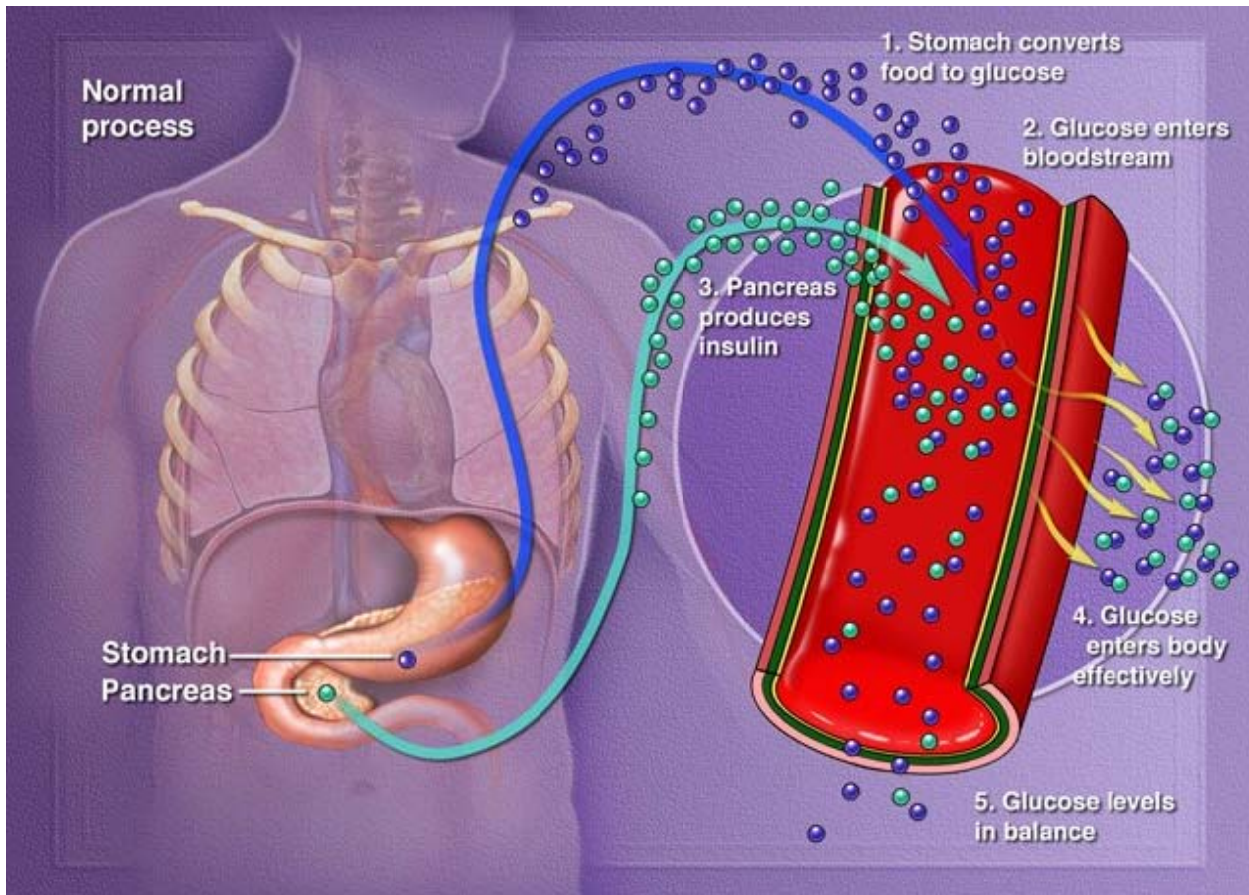


# APA ITU DIABETES



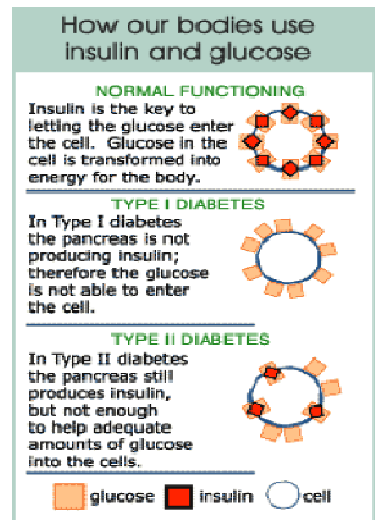
**DIABETES** atau **KENCING MANIS** berlaku apabila **paras glukosa (gula) dalam darah terlalu tinggi** kerana gagal bergerak dari saluran darah masuk ke dalam sel-sel badan (untuk penghasilan tenaga atau disimpan). Glukosa yang berlebihan ini akan **disingkirkan dari badan melalui air kencing**.

Ini disebabkan sama ada :

- i) Pankreas gagal menghasilkan insulin (Jenis 1)
- ii) Insulin yang dihasilkan terlalu sedikit (Jenis 2)
- iii) Insulin gagal berfungsi dengan baik (Jenis 2)

Diabetes merupakan satu penyakit kronik yang **tidak boleh sembuh, hanya boleh dikawal**.

**Insulin** ialah hormon yang dikeluarkan pankreas, yang membantu glukosa bergerak dari saluran darah ke sel-sel badan.



## FAKTA-FAKTA DIABETIS

- :: Penghidap diabetes di dunia : 300 juta (2005) ::
- :: Malaysia – 800,000 (1996), 2 juta (2025) ::
- :: 50% bangsa Melayu, selebihnya Cina dan India ::
- :: Jika ibubapa/adik-beradik mengidap diabetes, peluang dapat diabetes ialah 5%, bertambah ke 50% jika gemuk ::
- :: Ranking penyakit diabetes di Malaysia - #7 ::

Rank	Penyakit	%
1	Heart Diseases	9.8
2	All mental illness	7.3
3	Cerebrovascular disease / stroke	6.4
4	Road traffic injuries	5.7
5	All cancers	4.9
6	Septicemia	4.5
7	<b>Diabetes mellitus</b>	<b>3.7</b>

