

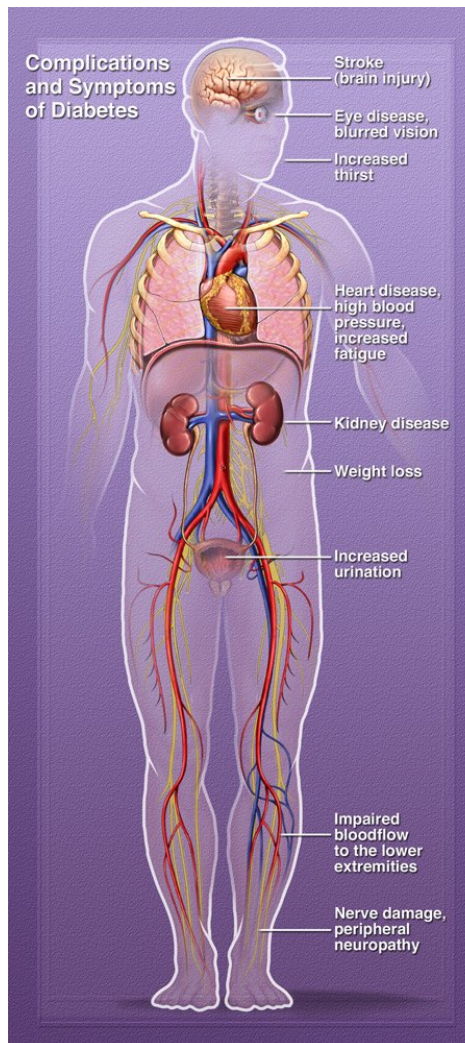
KOMPLIKASI DIABETES

Pembuluh darah besar menjadi tebal, keras dan sempit. Ini akan menghalang aliran darah ke organ-organ terutamanya otak. Apabila pembuluh darah di otak tersumbat, **strok** akan berlaku.

Kadar glukosa tinggi dalam jangka masa lama dapat merosakkan pembuluh darah beberapa bahagian dalam tubuh. Kerosakan ini sering berlaku pada **mata**, saraf dan buah pinggang. Kadar glukosa darah yang tinggi akan merubah bentuk kanta mata dan mengganggu penglihatan, malah boleh menyebabkan **katarak**.



Kadar glukosa terlalu tinggi dalam darah tidak akan dapat ditapis semuanya oleh buah pinggang. Sebahagian glukosa akan dikeluarkan ke dalam air kencing bersama dengan jumlah air yang banyak. Ini menyebabkan pesakit mengalami **kekerapan kencing**. Jumlah glukosa yang besar di dalam air kencing memudahkan berlakunya gatal-gatal di sekitar kemaluan disebabkan oleh infeksi fungus.



Pesakit diabetes akan mengalami kekerapan kencing. Kehilangan air tubuh dalam jumlah yang banyak akan menyebabkan pesakit merasa **haus**.

Pesakit diabetes mudah mendapat penyakit **darah tinggi** kerana pembuluh darah tubuh mengalami penebalan dan menjadi keras. Tekanan darah akan naik kerana pembuluh darah tidak dapat mengembang tatkala jantung.

Kerosakan pembuluh darah menyebabkan **penapisan buah pinggang** tidak lancar (nefropati), protein bocor keluar ke dalam air kencing. Boleh menyebabkan kegagalan buah pinggang dan memerlukan rawatan dialisis.

Apabila glukosa tidak dapat masuk ke dalam sel berterusan maka tenaga yang mencukupi tidak dapat dihasilkan. Akibatnya penderita diabetes akan mula berasa **letih lesu**.



Normal Kidney

Akibat kekurangan tenaga yang tidak dapat dihasilkan daripada glukosa, tubuh akan menggunakan simpanan lemak untuk menghasilkan tenaga. Ini mengakibatkan **pengurangan berat badan** tanpa hilang selera makan.

Hampir 70% pesakit diabetes mengalami **kerosakan saraf** (neuropati). Kadar glukosa darah yang tinggi dalam tempoh lama akan merosakkan urat dan pembedutnya, mengakibatkan kegagalan penghantaran signal saraf ke bahagian pusat kawalan saraf dan terjadi kehilangan deria sentuhan atau sakit.